

INFORMOVANIE VEREJNOSTI O ZNEČIŠŤOVANÍ OVZDUŠIA v roku 2023

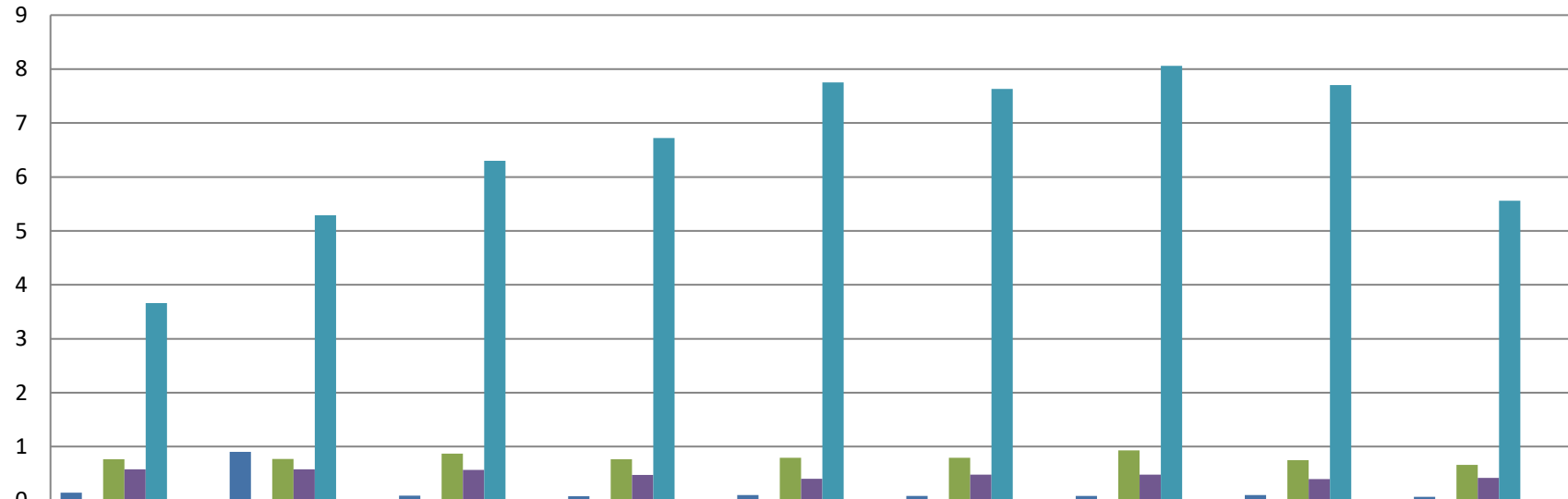
Z veľkých a stredných zdrojov znečisťovania ovzdušia (ZZO) prevádzkovateľa thyssenkrupp rothe erde Slovakia, a.s., Robotnícka ulica, 017 01 Považská Bystrica, v zmysle zákona o ochrane ovzdušia Zz.146/2023 § 34, ods.2, písm. j)

Firma tkreS, a.s. prevádzkuje nasledovné zdroje znečisťovania ovzdušia:		
Č. kategórie podľa vyhl. 248/2023 Z.z.	Názov ZZO	Názov kategórie
1.1.2	Plynové kotolne	Technologické celky obsahujúce stacionárne zariadenia na spaľovanie palív s nainštalovaným súhrnným menovitým tepelným príkonom 0,3 MW a vyšším až do 50 MW
	Plynové infražiariče	
6.3.2a	Lakovňa výrobnéj haly VL7	Nanášanie náterov na povrchy - lakovanie
2.99.2	Kaliareň objektu VRL - VL4	Ostatné priemyselné výroby a spracovania kovov
6.4.1	Montáž ložísk	Zariadenia používajúce organické rozpúšťadlá
2.9.2.c	Zinkovňa	Povrchové úpravy kovov, nanášanie povlakov a súvisiace činnosti okrem úprav s použitím organických rozpúšťadiel a práškovaného lakovania

Emisie z jednotlivých ZZO sú monitorované na základe diskontinuálnych oprávnených meraní.

Množstvá jednotlivých znečisťujúcich látok vypustených do ovzdušia v roku 2023:		
Druh znečisťujúcej látky		Množstvo v t
TZL	tuhé znečisťujúce látky	0,066924
SO ₂	oxidy síry vyjadrené ako SO ₂	0,004038
NO _x	oxidy dusíka vyjadrené ako NO ₂	0,664096
CO	oxid uhoľnatý	0,420997
TOC	Organické látky v plynnej fáze vyjadrené ako celkový organický uhlík	5,559201
Zn	zinok	0,000018

Emisie vypustené do ovzdušia (t)



	2015	2016	2017	2018	2019	2020	2021	2022	2023
■ TZL	0,14825	0,90467	0,08994	0,082207	0,104595	0,085608	0,085245	0,101275	0,066924
■ SO2	0,00442	0,00383	0,00511	0,00453	0,004793	0,004812	0,005677	0,004577	0,004038
■ NOx NO2	0,76471	0,7727	0,8688	0,765183	0,793562	0,790329	0,928204	0,748954	0,664096
■ CO	0,57927	0,581072	0,5707	0,475449	0,405034	0,47907	0,482906	0,400694	0,420997
■ TOC	3,66	5,2906	6,3	6,723023	7,7544	7,63147	8,0599	7,7032	5,559201
■ CO2	0,00000	0,00000	0,00000	0,00000	0	0	0	0	0
■ Zn	0,010339	0,008817	0,003915	0,002657	0,004638	0,002892	0,001694	0,000899	0,000018